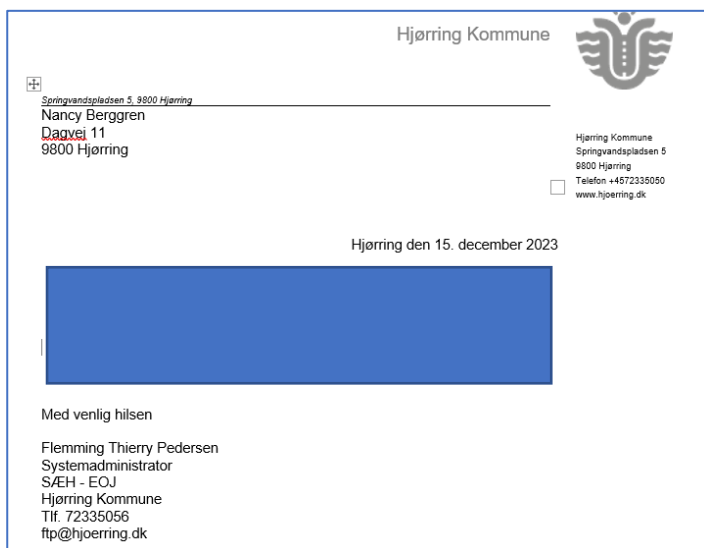


Hvad er skabeloner og fraser.

Et brev i DynamicTemplate (DT) består af en skabelon, som indeholder brevhoved, modtager adresse og afsender information. Se eks. Nedenfor



Selve teksten i brevet kaldes en frase, og den sættes ind i det blå område, ellers som et bilag der indsættes på en ny side efter "Med venlig hilsen".

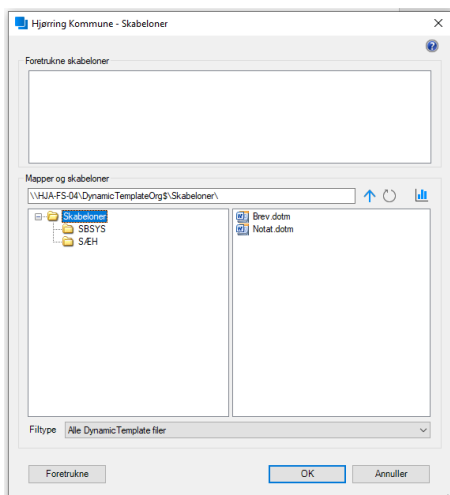
Både skabeloner og fraser udvælges i en mappe struktur. Alle har adgang til alle skabeloner og fraser, så for at gøre det lettere at finde egne give DT brugeren mulighed for at sætte mapper, skabeloner og fraser op som foretrukne. Så man slipper for at lede i en mappe struktur.

Hvordan opsætter jeg foretrukne skabeloner og fraser.

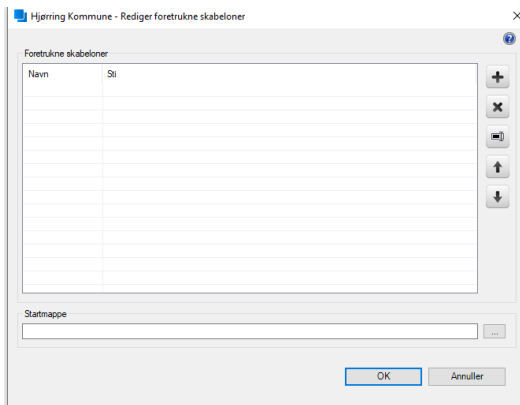
Skabeloner:

I SÆH har vi kun en fælles skabelon.

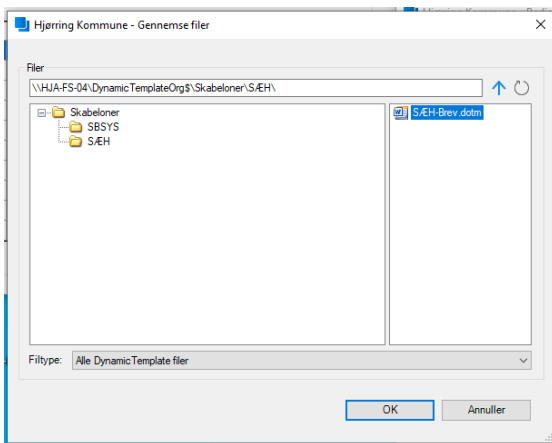
Vælg Skabeloner i DynamicTemplate menuen.



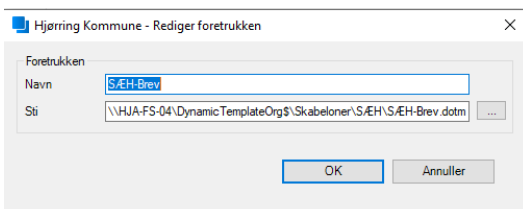
Tryk på knappen "Foretrukne"



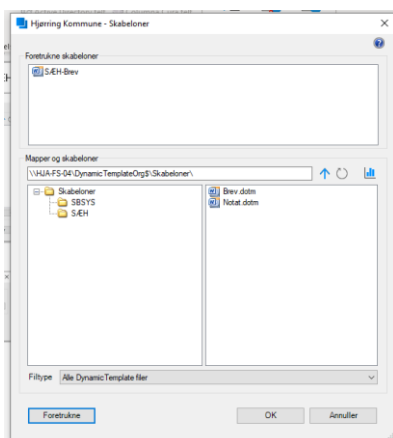
Tryk på "Plus"-knappen og marker SÆH-brev.dotm i SÆH mappen og tryk OK



Tryk OK i næste billede



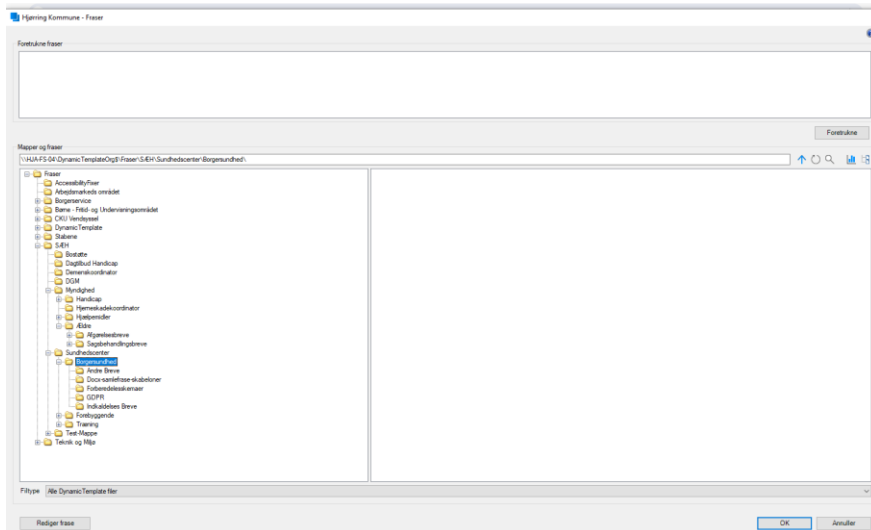
Tryk OK igen.



Nu ligger SÆH-Brev skabelonen som foretrukken, og skal blot vælges her.

Fraser:

Vælg fraser i DT-menuen. Find den mappe der indeholder din afdelings breve – højreklik på mappen, tryk "Angiv som startmappe" og tryk OK



Fremover vil denne mappe være markeret, og de breve der er tilgængelige findes deri.

Er der breve man bruger tit, kan man trykke på "Foretrukne" og vælge de fraser man ønsker, skal placeres i fortrukne feltet. (På samme måde som ved valg af skabelon – se ovenfor)